



SK  BUD

Produkty funeralne katalog 2006

NOWA JAKOŚĆ OSTATNIEJ POSŁUGI

Przedsiębiorstwo Innowacyjno Wdrożeniowe



ZAPRASZAMY

DO ZAPOZNANIA SIĘ Z PRODUKTAMI NASZEJ FIRMY
ZAMIESZCZONYMI W NINIEJSZYM KATALOGU

Przedsiębiorstwo Innowacyjno Wdrożeniowe SKOBUD s.c. jest producentem i dystrybutorem urządzeń pogrzebowych. Nasze wyroby zapewniają bezpieczeństwo osobom pracującym przy pochówku, a równocześnie znacznie podnoszą estetykę ceremonii pogrzebowej. Wychodzą one również naprzeciw potrzebom i wymaganiom firm administrujących cmentarzami, zakładom pogrzebowym i grabarzom. Zebrane doświadczenia i uwagi dotychczasowych użytkowników pozwoliły na udoskonalenie funkcjonalności i podniesienie bezpieczeństwa pracy.

Produkty chronione są patentem, oraz wzorami zastrzeżonymi, a o jakości świadczy System Zarządzania Jakością ISO 9001.

ISO 9001

STELAŻ NAGROBNY

Bezpieczne opuszczanie trumien

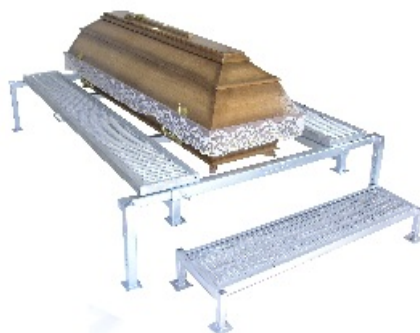


Stelaż Nagrobny jest urządzeniem zdecydowanie podnoszącym bezpieczeństwo i estetykę pochówku, przy zachowaniu tradycyjnego opuszczania na pasach. Stelaż Nagrobny stosować można na każdym cmentarzu, na grobach kopanych czy grobowcach. Ułatwia pracę w warunkach sprzyjających, jak również podczas deszczu i śnieżyicy, zapewniając obsłudze pogrzebu pewne i stabilne podłoże zamiast śliskich i niepewnych desek.

Stelaż Nagrobny to absolutna nowość zarówno na rynku polskim jak i europejskim, spełniająca wysokie wymagania unijne. Funkcjonalna, solidna i składana konstrukcja wykonana ze stali i duraluminium, możliwość dostosowania stelaża do grobów krótkich i długich, wąskich i szerokich, w terenie równym i pochyłym - to jego atuty. Szczególnym udogodnieniem są automatycznie składające się ramiona podtrzymujące trumnę, zamiast kłopotliwych do wyjmowania drewnianych drążków.

Prezentowane zalety Stelaża Nagrobnego minimalizują możliwość powstania wypadku i związanych z tym kłopotów dla firm - administratorów cmentarzy. Jednocześnie znacznie poprawia on bezpieczeństwo i warunki pracy osób obsługujących pogrzeb. W korzystnym świetle stawia to firmę - wzrasta zatem jej prestiż!

- ➔ Stabilna, zwarta i składana konstrukcja stalowo-duraluminiowa
- ➔ Stalowe, perforowane, antypoślizgowe podesty
- ➔ Dopuszczalne obciążenie podestów 2x200 kg
- ➔ Długość/szerokość ław podestów 225/30 cm
- ➔ Dopuszczalna waga trumny 250 kg
- ➔ Automatyczne składanie ramion podtrzymujących trumnę
- ➔ Dostosowanie długości ramion stelaża do długości grobu od 170 do 210 cm
- ➔ Dostosowanie rozstawu ław podestów do szerokości trumny od 70 do 90 cm
- ➔ Niezależna regulacja szerokości rozstawu nóg stelaża od 120 do 190 cm
- ➔ Niezależna regulacja wysokości nóg stelaża od 11 do 35 cm
- ➔ Podgumowane nogi krótkie do stosowania na grobowcach
- ➔ Możliwość użycia ław podestów składanych lub nie składanych
- ➔ Stopień czołowy z regulowaną wysokością nóg - wyposażenie dodatkowe
- ➔ Składanie stelaża do transportu i przechowywania
- ➔ Szybki montaż i demontaż



Stelaż Nagrobny ze stopniem czołowym



Stelaż Nagrobny na grobowce przy wykorzystaniu nóg krótkich



Automatyczne składanie ramion podtrzymujących trumnę



Stelaż bez podestów i z otwartymi ramionami

PLATFORMA POGRZEBOWA

Bezpieczne i estetyczne opuszczanie trumien



Platforma Pogrzebowa to najnowocześniejszy w Europie system mechanicznego opuszczania trumny do grobu. Jest to urządzenie produkowane w wielu wersjach, w zależności od potrzeb i możliwości finansowych klienta. Począwszy od platformy podstawowej z hamulcem mechanicznym, aż po Platformę pogrzebową elektryczną zdalnie sterowaną pilotem.

Przy zastosowaniu składanych w połowie rur głównych, możliwe jest umieszczenie złożonej konstrukcji Platformy Pogrzebowej na wózku transportowym, co cenią sobie zakłady, które przewożą ją będąc na cmentarz lub pomiędzy cmentarzami.

Platforma może zostać wyposażona w wysuwaną elektrycznie żaluzję, zakrywającą kirem otwór grobu, po opuszczeniu trumny.

Głównymi zaletami naszej platformy są: niezawodność, nienaganna estetyka, wysoka jakość, nowoczesne rozwiązania techniczne oraz szeroki asortyment. Macie Państwo możliwość wyboru koloru konstrukcji oraz koloru kiru.

Doskonałym uzupełnieniem platformy są inne nasze produkty: podesty nagrobne, podesty dla żałobników i akcesoria przedstawione na dalszych stronach katalogu.

- ➔ Składana z elementów konstrukcja stalowa malowana proszkowo
- ➔ Sterowanie ręczne z odległości 3m lub zdalne sterowanie pilotem
- ➔ Zasilanie napędu elektrycznego z niewielkiego zestawu akumulatorowego
- ➔ Bezawaryjne działanie na zasadzie pasów
- ➔ Maksymalne gabaryty trumny: 80 (90) x 210 cm
- ➔ Dopuszczalne obciążenie: do 300 kg
- ➔ Standardowa głębokość opuszczania trumny: 3 m
- ➔ Szybkie i bezproblemowe wyczepianie pasów
- ➔ Czas montażu: 7 do 15 minut
- ➔ Niezależnie wysuwane w bok nogi do 30 cm (nie dotyczy wersji podstawowej)
- ➔ Możliwość rozbudowy Platformy Pogrzebowej podstawowej do pełnej opcji
- ➔ Możliwość zastosowania do ekshumacji (dodatkowe pasy)
- ➔ Możliwość zwężenia rozstawu pasów szerokich o 30 cm do trumien o nieregularnych kształtach
- ➔ Masa własna Platformy: 44 kg
- ➔ Składana na wózek transportowy do wymiarów: 40 x 40 x 125 cm (przy zastosowaniu rur składanych)
- ➔ Chroniona patentem RP



Platforma Pogrzebowa z trumną



Wysuwanie żaluzji



Platforma Pogrzebowa Podstawowa



Platforma Pogrzebowa na wózku transportowym

Lp	Oznaczenie	Wymiary zewnętrzne		Maksymalne Gabaryty trumny	Kir - w wybranym kolorze	Napęd	Sterowanie	Możliwość zastosowania żaluzji	Wózek transportowy w komplecie	Wysuwanie nóg	Wybór koloru konstrukcji	Ładowarka akumulatorów	
		Szerokość	Długość										
1	Platforma pogrzebowa	2101	110 cm	240 cm	80 lub 90 x 210 cm	✓	Elektryczny	✓	Opcja	✓	✓	✓	
		2102					Grawitacyjny	✓					
2	Platforma pogrzebowa podstawowa	2203	110 cm	240 cm	80 lub 90 x 210 cm	Opcja	Elektryczny	Opcja	Opcja	Opcja	✓	✓	
		2302					Grawitacyjny						✓
		2303					Grawitacyjny						✓

PLATFORMA POGRZEBOWA

Bezpieczne i estetyczne opuszczanie urn i małych trumien



Platforma Pogrzebowa do urn i małych trumien

Platforma Pogrzebowa do opuszczania urn i małych trumien jest urządzeniem o konstrukcji podobnej do Platformy Pogrzebowej, przedstawionej na stronie 3. Zastosowany napęd elektryczny pozwala na zdalne sterowanie platformą, pilotem bezprzewodowym lub przewodowym z odległości 3 metrów. Pilot przewodowy pozwala na płynną regulację szybkości opuszczania. Na estetycznej ramce umieszczona jest pokryta kirem podkładka wraz z urną. Po opuszczeniu w dół podkładka zostaje automatycznie odczepiona i pozostaje w grobie, ramka zaś korzystając z napędu Platformy powraca na górę. Układ ten pozwala na opuszczanie urn o dowolnych kształtach. Cała konstrukcja Platformy pokryta jest kirem, a dzięki małym wymiarom i wadze może być przenoszona w całości lub, (po złożeniu) w praktycznej torbie dołączonej do zestawu.



Platforma Pogrzebowa z małą trumną



Panel sterowania



Platforma Pogrzebowa z urną



Podkładka pod urnę



Zamontowana na Platformie ramka z podkładką pod urny



Ramka z podkładką pod urny po opuszczeniu do grobu

- ➔ Konstrukcja, stalowa, składana z elementów, malowana proszkowo
- ➔ Dopuszczalne obciążenie do 20 kg
- ➔ Maksymalne wymiary trumny 75 x 40 cm
- ➔ Maksymalne wymiary podkładki pod urny 22 x 29 cm (możliwość zmiany)
- ➔ Głębokość opuszczania urny i trumny 1,15m (możliwość zwiększenia do 3 m)
- ➔ Napęd elektryczny zasilany z akumulatora żelowego 12V
- ➔ Sterowanie bezprzewodowe lub przewodowe z odległości 3 m
- ➔ Automatyczne wyczepianie podkładki z urną po opuszczeniu
- ➔ Kir zakrywający konstrukcję dostępny w kolorach: bordo, zieleń, czerń, granat
- ➔ Masa urządzenia 12 kg

PODEST NAGROBNY

Pewny grunt pod nogami



Podesty nagrobne służą do tradycyjnego pochówku, gdzie trumnę opuszcza się ręcznie. Skutecznie wypierają one stosowane dotychczas, często śliskie i tym samym niebezpieczne, będące przyczyną wielu wypadków, elementy drewniane. Zdarzające się podczas pogrzebu incydenty z pewnością nie są reklamą dla firm obsługujących ceremonię pogrzebową, zaś osobom odpowiedzialnym za bezpieczeństwo przysparzają wiele kłopotów.

Dlatego, zastosowana przez Państwa Firmę, a produkowana przez nas, stalowa, ocynkowana konstrukcja podestu z duraluminiowymi poprzeczkami pod trumnę, zagwarantuje wysoką jakość i estetykę obsługi pogrzebu, a przede wszystkim bezpieczną pracę.

Prosta, solidna konstrukcja i jej uniwersalność znajdują zastosowanie w każdych warunkach.

➔ Konstrukcja stalowa ocynkowana ogniowo

➔ Dopuszczalne obciążenie jednej ławy podestu podpartej na końcach 300kg.

➔ Dopuszczalne obciążenie poprzeczek pod trumnę 250 kg

➔ W komplecie duraluminiowe poprzeczki pod trumnę o długości 130 cm - 2 sztuki

➔ Możliwość zastosowania dodatkowych wsporników o długości 175 lub 195 cm wyposażonych w śruby blokujące położenie podestów

➔ Przy korzystaniu z dodatkowych wsporników możliwość regulacji rozstawu podestów od 70 do 90 cm

➔ Długość / szerokość ław podestu typowego 250 x 30 cm - w komplecie 2 sztuki

➔ Na zamówienie wykonujemy podesty o innych niż podane długościach

➔ Na zamówienie wykonujemy podesty składane

➔ Masa podestu 42kg



Podest Nagrobny nie składany z poprzeczkami pod trumnę



Podest nagrobny nie składany z dodatkowymi wspornikami



Podest Nagrobny ponadstandardowej długości np. 3,7 mb na grunty piaszczyste



Podest Nagrobny składany z poprzeczkami pod trumnę i dodatkowymi wspornikami

WÓZKI POGRZEBOWE

Bezpieczny i elegancki transport trumny



Wózek katafalk do przewozu trumien z nakładką oraz kirem

Wózek-katafalk przeznaczony jest do użytkowania w domach pogrzebowych, kaplicach czy kościołach jako typowy katafalk. Po zdjęciu nakładki podtrzymującej duży kir jest wózkiem do transportu trumien. Zarówno konstrukcja wózka jak i katafalku osłonięta jest estetycznym kirem. Kolor kiru można dobrać według wzornika umieszczonego na ostatniej stronie katalogu.

Duże, pneumatyczne koła skrętne zapewniają płynną i cichą jazdę. Każde koło wyposażone jest w hamulec, osłonę koła oraz blokadę położenia po złożeniu wózka. Zastosowane rękojeści pozwalają na podniesienie wózka wraz z trumną w celu pokonania niewielkich przeszkód (stopień, krawężnik). Bardzo istotną zaletą wózka są małe gabaryty po złożeniu. Wózek mieści się bezproblemowo nawet w schowku karawanu.

- ➔ Konstrukcja stalowa malowana proszkowo w kolorze czarnym
- ➔ Wymiary wózka katafalku:
 - z nakładką: 206 x 80 x 80 cm
 - bez nakładki: 123 x 60 x 80 cm
 - złożonego: 126 x 80 x 16 cm
- ➔ Dopuszczalne obciążenie: 280 kg
- ➔ Masa wózka 35 kg
- ➔ Duże 4 niezależne, pompowane, skrętne, koła z hamulcami
- ➔ Dodatkowe kółeczka plastikowe ułatwiające umieszczenie wózka w schowku karawanu



Wózek katafalk bez nakładki



Wózek katafalk złożony

Wózek do transportu trumien

Wózek do przewozu trumien jest to produkt prosty, tani i składany. Solidna konstrukcja i wysoka jakość wykonania gwarantują wieloletnie bezproblemowe użytkowanie. Pneumatyczne koła. Nośność 250kg. Wymiary wózka: 85x60x68cm (DxSxW), po złożeniu 142x68x12cm



Wózek transportowy do trumien



Wózek transportowy złożony

AKCESORIA POGRZEBOWE



Stojaki pod trumnę przeznaczone do zastosowania w kaplicy, w kościele, w domu pogrzebowym czy też na cmentarzu. Estetyczna konstrukcja o przyjemnym dla oka kształcie dająca poczucie lekkości. Wykonanie ze stali, malowanej proszkowo w kolorze miedzi antycznej lub srebra antycznego (patrz ostatnia strona katalogu). Wysokość stojaków 80 cm, szerokość 60 cm. Maksymalny ciężar trumny 250 kg. W komplecie 2 sztuki



Estetyczny stojak pod urny do domu pogrzebowego, kaplicy, kościoła jak i na cmentarzu. Konstrukcja stalowa, malowana proszkowo. Wysokość 93cm. Wymiary blatu 35 x 35 cm. Kir zakrywający blat w kolorze bordo, czarnym, zielonym lub granatowym.



Podesty dla żałobników przeznaczone na cmentarz stosowane w przypadku wystąpienia błota lub śniegu. Wykonane ze stalowej, ocynkowanej ramki stalowej pokrytej aluminiową antypoślizgową nakładką. Wymiary 100x33x5 cm . Waga 7 kg. W cenniku podana cena 1 sztuki.



Estetyczny świecznik do kościoła, domu pogrzebowego czy też na cmentarzu. Wysokość 135 cm. Konstrukcja stalowa malowana proszkowo w kolorze miedzi antycznej lub srebra antycznego. Możliwość zastąpienia zamocowania świec obudową lampy gazowej.



Stojaki wykorzystywane na cmentarzach przez osoby prowadzące ceremonię pogrzebową. Przygotowane do położenia na nich modlitewnika, kropidła, mikrofonu i łopatki z ziemią. Osobny stojak na ziemię. Konstrukcja stalowa, składana, ocynkowana. Wysokość regulowana. Masa 2 kg.

KOLUMNA GŁOŚNIKOWA



Kolumna głośnikowa aktywna o mocy 2 x 60W posiada wbudowany wzmacniacz, odbiornik mikrofonu bezprzewodowego, oraz własne zasilanie niewielkim akumulatorem żelowym. Dwa głośniki umieszczone na przeciwległych ściankach dają efekt równomiernego rozchodzenia się dźwięku wokół na odległość do 100 metrów. W zestawie znajduje się również mikrofon bezprzewodowy, którego zasięg wynosi około 50m, zależnie od ukształtowania terenu. Kolumna posiada również gniazdo do podłączenia za pomocą 3 metrowego kabla odtwarzacza płyt kompaktowych lub taśm, co daje możliwość odtwarzania stosownej muzyki podczas przejścia konduktu pogrzebowego oraz w kaplicy bądź na cmentarzu. W zestawie znajduje się również odpowiednia ładowarka. Ładowanie może odbywać się bez wyjmowania akumulatora z kolumny lub po wyjęciu go i skorzystaniu z dodatkowego kabla ładowania, Kolumna może być zainstalowana na odpowiednim statywie lub specjalnym magnesie umożliwiającym instalowanie jej na karawanie. Wymiary urządzenia: 32 x 32 x 34 cm. Masa około 10 kg.



Kolumna głośnikowa na odpowiednim statywie. Wysokość od 1.2m do 2.0m. Masa statywu: około 3 kg .



Magnes do zamocowania kolumny na karawanie wyposażony w specjalną gumę chroniącą przed uszkodzeniem lakieru. Masa magnesu : 1,5 kg

NAMIOT DO CEREMONII

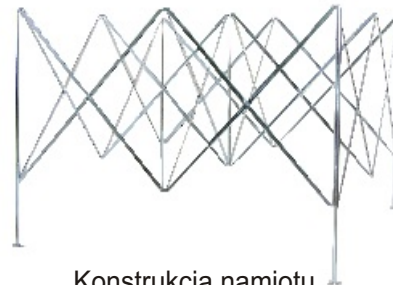


Namiot błyskawicznie rozkładany w ciągu minuty. Zapewnia trwałe i solidne zadaszanie. Nie wymaga montażu dodatkowych części. Namiot doskonale prezentuje się nad grobem oraz jako zadaszanie dla żałobników. Lekka, aluminiowa lub stalowa konstrukcja, pokryta estetycznym, nieprzemakalnym poliestrem lub PVC. Wysoka estetyka wykonania, oraz szeroka gama wyposażenia dodatkowego, umożliwia zastosowanie namiotu na każdym cmentarzu.

WYMIAR	WAGA			
	STAL	50%ALU	EKO	VITABRI
2,0x2,0	22	20	16	20
2,0x3,0	30	25	21	25
2,0x4,0	36	30	BRAK	29
2,5x2,5	25	24	BRAK	24
2,5x3,7	38	34	BRAK	29
2,5x5,0	43	39	BRAK	39
2,7x2,7	27	25	21	25
2,7x4,0	38	33	27	31
2,7x5,3	50	45	38	42
3,0x3,0	35	33	25	29
3,0x4,5	50	40	30	34
3,0x6,0	65	55	38	42



Konstrukcja namiotu po złożeniu



Konstrukcja namiotu

WORKI NA ZWŁOKI



Oferujemy worki na zwłoki:

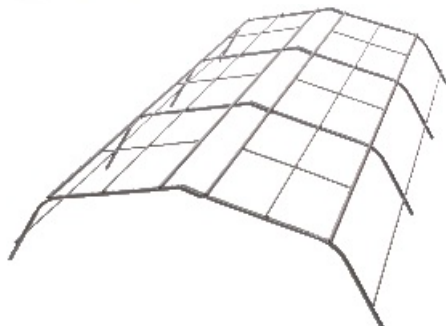
- Worki na taśmę
- Worki na zamek z pojedynczym i podwójnym dnem
- Worki do ekshumacji z oczkiem na plombę
- Prześcieradła (płachty)
- Worki okrągłe na zamek z 4 lub 6 uchwytami
- Worki okrągłe wzmocnione z 4 lub 6 kołkami
- Worki biodegradowalne
- Worki wielokrotnego użytku

Grubość folii 0,16 mikrona. Wytrzymałość 160kg.
Wymiary 90x220cm

AKCESORIA POGRZEBOWE



Kapsuła pomaga w bezpiecznym transportowaniu zwłok. Profesjonalna kapsuła pozwala delikatnie i łatwo przenieść zwłoki.



Krata nagrobna jest stelażem pozwalającym po opuszczeniu trumny położyć kwiaty i wieńce na grobie. Znacznie poprawia to estetykę ceremonii.



Namiot roboczy ochrania pracowników cmentarza trudnymi warunkami atmosferycznymi. Dzięki składanym rurkom jest mały i praktyczny.

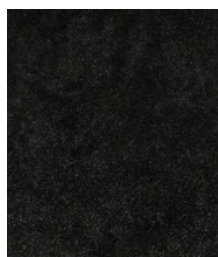
Wykonany jest z nieprzemakalnej folii tarpaulin.

Wymiary (DxSxW):

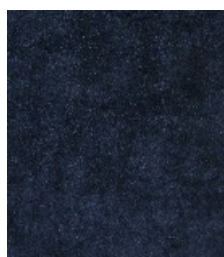
280x280x200cm

280x200x200cm

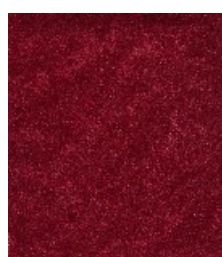
WZORNIK KOLORÓW



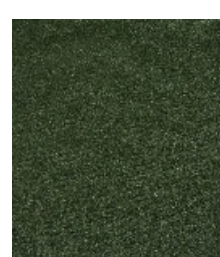
Kir czarny



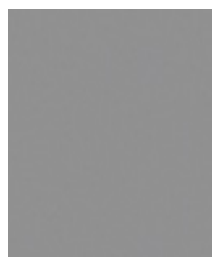
Kir granatowy



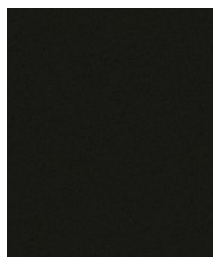
Kir bordo



Kir zielony



Farba
Antracyt



Farba
Czarna



Farba
Miedz antyczna



Farba
Srebro antyczne



Przedsiębiorstwo Innowacyjno Wdrożeniowe
SKOBUD s.c.
ul Bielska 56
43-430 Skoczów
tel/fax 33 853 44 33
tel kom. 607 503 401
www.skobud.com.pl
skobud@skobud.com.pl